



ワタミの介護が運営する介護付有料老人ホーム レスト*ヴィラー之江

ベストセラー作家とのコラボレーションが実現！

暮らしのエッセンスを取り入れた新しいデザインの有料老人ホームが東京にオープン

～動植物の壁紙や、全居室に備え付けの飾り棚など“癒される家庭”を表現した新デザイン～

ワタミ株式会社(代表取締役社長・COO:桑原 豊)の100%子会社であるワタミの介護株式会社(代表取締役社長・COO:清水 邦晃)は、平成21年11月1日、介護付有料老人ホーム(一般型特定施設入居者生活介護)「レストヴィラー之江」開設致しました。

「レストヴィラー之江」は、“癒される家庭”をコンセプトに、ホーム内のいたる空間に新デザインを取り入れました。今回は、ベストセラー作家で有名な浅見帆帆子氏プロデュースのもと、内装から家具・調度品のコーディネートにいたるまで、今までの老人ホームとは一味違う、新しい生活空間をご用意しました。各階ごとにオレンジやグリーンを基調としたテーマカラーを設け、壁紙やインテリアには鳥やお花などの癒される動植物を多用。ホッとした空間の中でお過ごしいただけるよう、家族の写真や、お気に入りの品々を手軽に飾れる全居室に備え付けられた飾り棚など、“生活の空間”でありながらも、お友達を呼びたくなるような“憧れの空間”が浅見氏とのコラボレーションにより実現しました。

【浅見帆帆子(あさみほほこ)氏プロフィール】

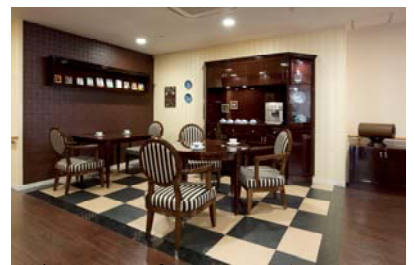
作家・エッセイスト。1977年生まれ。大学卒業後、ロンドンに渡りインテリアをトータルにコーディネートするソフトファニッシングを学ぶ。「あなたは絶対！運がいい」など執筆した書籍は20冊以上、合計250万部超のベストセラーとなる。



備え付け飾り棚のある居室



動植物のインテリアで癒しの空間



くつろぎの時間をお過ごしいただける“ワタミカフェ”

「レストヴィラー之江」ホーム概要

【所在地】東京都江戸川区西一之江4-5-2

TEL.03-3674-6511

【共用施設・設備】ダイニング(食堂)、ワタミカフェ、相談室
浴室(個浴・特殊浴)、健康管理室、理美容室、マッサージ室
ケアステーション、トイレ、洗面設備他

【アクセス】都営新宿線「一之江」駅よりバス

JR総武・総武快速線「新小岩」駅よりバス

東京メトロ東西線「葛西」駅よりバス

レストヴィラー之江」ホームページは

⇒ <http://www.wataminokaigo.net/search/home/ichinoe/index.html>



レストヴィラー之江外観/建物:賃借

ワタミの介護について(会社概要)

社名 ワタミの介護株式会社

□代表取締役・COO 清水邦晃 □所在地 東京都大田区羽田1-1-3 □設立 1992年4月 □資本金 9,500万円

□事業内容 介護付有料老人ホーム事業、住宅型有料老人ホーム事業、通所介護(デイサービス)事業、訪問介護(ホームヘルプサービス)事業、訪問看護事業、居宅介護支援事業

□従業員数 3,095人(2009年4月末、非常勤者含む)

ワタミの介護 ホームページはこちら <http://www.wataminokaigo.net/>

リリースに関するお問合せ先

ワタミの介護株式会社 広報担当 西野剛史 安藤枝里子

〒144-0043 東京都大田区羽田1-1-3 電話03-5735-4165

ワタミの介護 リリース&トピックスページはこちら <http://www.wataminokaigo.net/company/release.html>