



ワタミの介護株式会社

ワタミの介護が運営する介護付有料老人ホーム

レスト*ヴィラ座間谷戸山公園

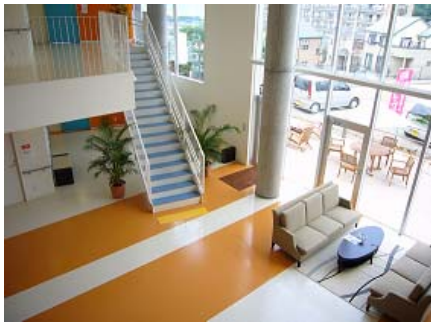
6月1日 新設オープン!

ワタミの介護株式会社（本社：東京都大田区、代表取締役社長・COO:清水 邦晃）は、介護付有料老人ホーム（一般型特定施設入居者生活介護）「レストヴィラ座間谷戸山公園」を新たに42室増床し、6月1日（予定）新設オープンいたします。

「レストヴィラ座間谷戸山公園」は、地上3階建て、居室総数99室、丹沢山系を望む小高い丘に建つスタイリッシュな邸（ヴィラ）です。ホーム内には、全面ガラス貼りで吹き抜けのあるエントランスロビーや、開放感あふれるビューラウンジ、陽だまりのなかでくつろげるサンデッキなど、光や風を存分に取り入れる工夫がなされ、心地よい開放感にあふれています。また、広々としたダイニング、カフェコーナー、理美容室などの共用スペースを充実させ、お一人ずつゆったりとした気分に入れるヒノキ風呂など、“わが家”のような癒しの空間のなか快適で豊かな日々をお過ごしいただけます。



広々としたダイニング



吹き抜けのエントランスロビー



本格的なエスプレッソマシンを備えたカフェ

ホーム概要

- 【所在地】 神奈川県座間市入谷4-2741-3
- 【アクセス】 小田急小田原線「座間」駅から徒歩約7分
- 【構造】 RC造 地上3階建て
- 【居室数】 99室
- 【入居金 / 月額利用料（管理費・食費）】
765万円～1,200万円 / 19万5千円
- 【共用施設・設備】
ダイニング（食堂）兼 機能訓練コーナー、
ワタミカフェ、相談室、浴室（個浴・特殊浴）
健康管理室、理美容室・マッサージコーナー
ケアステーション

レストヴィラ座間谷戸山公園ホームページは

⇒<http://home.wataminokaigo.net/search/home/zamayatoyama/index.html>



レストヴィラ座間谷戸山公園（建物：賃借）

ワタミの介護について(会社概要)

社名 ワタミの介護株式会社

- 代表取締役・COO 清水邦晃 □所在地 東京都大田区羽田1-1-3 □設立 1992年4月 □資本金 9,500万円
- 事業内容 介護付有料老人ホーム事業、住宅型有料老人ホーム事業、通所介護(デイサービス)事業、訪問介護(ホームヘルプサービス)事業、訪問看護事業、居宅介護支援事業
- 従業員数 3505人(2010年1月末、非常勤者含む)

ワタミの介護 ホームページはこちら <http://www.wataminokaigo.net/>

リリースに関するお問合せ先

ワタミ株式会社 広報グループ 斉木雄二 増子ひとみ 03-5737-2784

ワタミの介護株式会社 ブランド推進部 西野剛史 安藤枝里子 03-5735-4165

ワタミの介護 リリース&トピックスページはこちら <http://www.wataminokaigo.net/company/release.html>